



# 中华人民共和国国家标准

GB 28352—2012

GB 28352—2012

## 食品安全国家标准 食品添加剂 苯甲酸甲酯

中华人民共和国  
国家标准  
食品安全国家标准

食品添加剂 苯甲酸甲酯  
GB 28352—2012

\*

中国标准出版社出版发行  
北京市朝阳区和平里西街甲2号(100013)  
北京市西城区三里河北街16号(100045)  
网址 [www.spc.net.cn](http://www.spc.net.cn)  
总编室:(010)64275323 发行中心:(010)51780235  
读者服务部:(010)68523946  
中国标准出版社秦皇岛印刷厂印刷  
各地新华书店经销

\*

开本 880×1230 1/16 印张 0.5 字数 6 千字  
2012年6月第一版 2012年6月第一次印刷

\*

书号: 155066·1-45224 定价 14.00 元

如有印装差错 由本社发行中心调换  
版权专有 侵权必究  
举报电话:(010)68510107



GB 28352-2012

2012-04-25 发布

2012-06-25 实施

中华人民共和国卫生部 发布

附录 B  
食品添加剂苯甲酸甲酯典型气相色谱图  
(面积归一化法)

B.1 食品添加剂苯甲酸甲酯典型气相色谱图

食品添加剂苯甲酸甲酯典型气相色谱图见图 B.1。

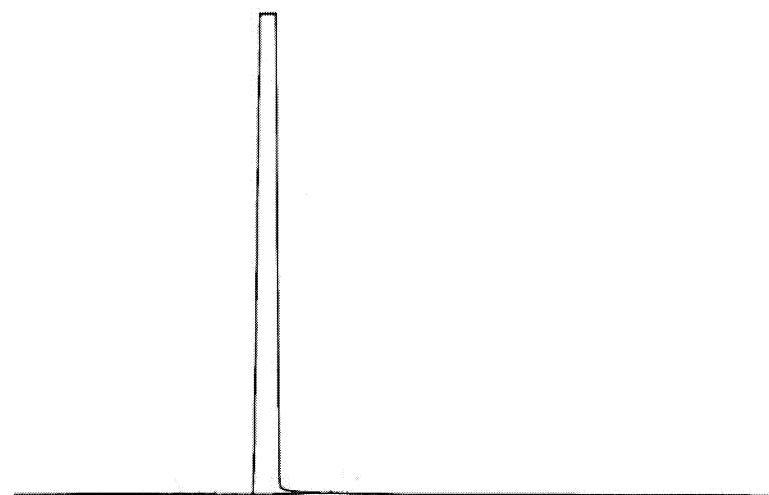


图 B.1 食品添加剂苯甲酸甲酯典型气相色谱图

B.2 操作条件

- B.2.1 柱:毛细管柱,长 30 m,内径 0.53 mm。  
B.2.2 固定相:二甲基聚硅氧烷。  
B.2.3 膜厚:1.5 μm。  
B.2.4 色谱炉温度:线性程序升温从 100 °C~150 °C,速率 3 °C/min,再从 150 °C~250 °C,速率 10 °C/min,最后在 250 °C 恒温 10 min。  
B.2.5 进样口温度:250 °C。  
B.2.6 检测器温度:260 °C。  
B.2.7 检测器:氢火焰离子化检测器。  
B.2.8 载气:氮气。  
B.2.9 载气流速:1.5 mL/min。  
B.2.10 进样量:0.2 μL。  
B.2.11 分流比:1/40。

食品安全国家标准  
食品添加剂 苯甲酸甲酯

1 范围

本标准适用于由苯甲酸和甲醇为原料制得的食品添加剂苯甲酸甲酯。

2 化学名称、分子式、结构式和相对分子质量

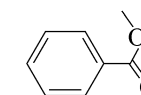
2.1 化学名称

苯甲酸甲酯

2.2 分子式

C<sub>8</sub>H<sub>8</sub>O<sub>2</sub>

2.3 结构式



2.4 相对分子质量

136.15(按 2007 年国际相对原子质量)

3 技术要求

3.1 感官要求:应符合表 1 的规定。

表 1 感官要求

项 目	要 求	检 验 方 法
色泽	无色	将试样置于比色管内,用目测法观察
状态	液体	
香气	刺激性的、浓重的花香,具有果香底香	GB/T 14454.2